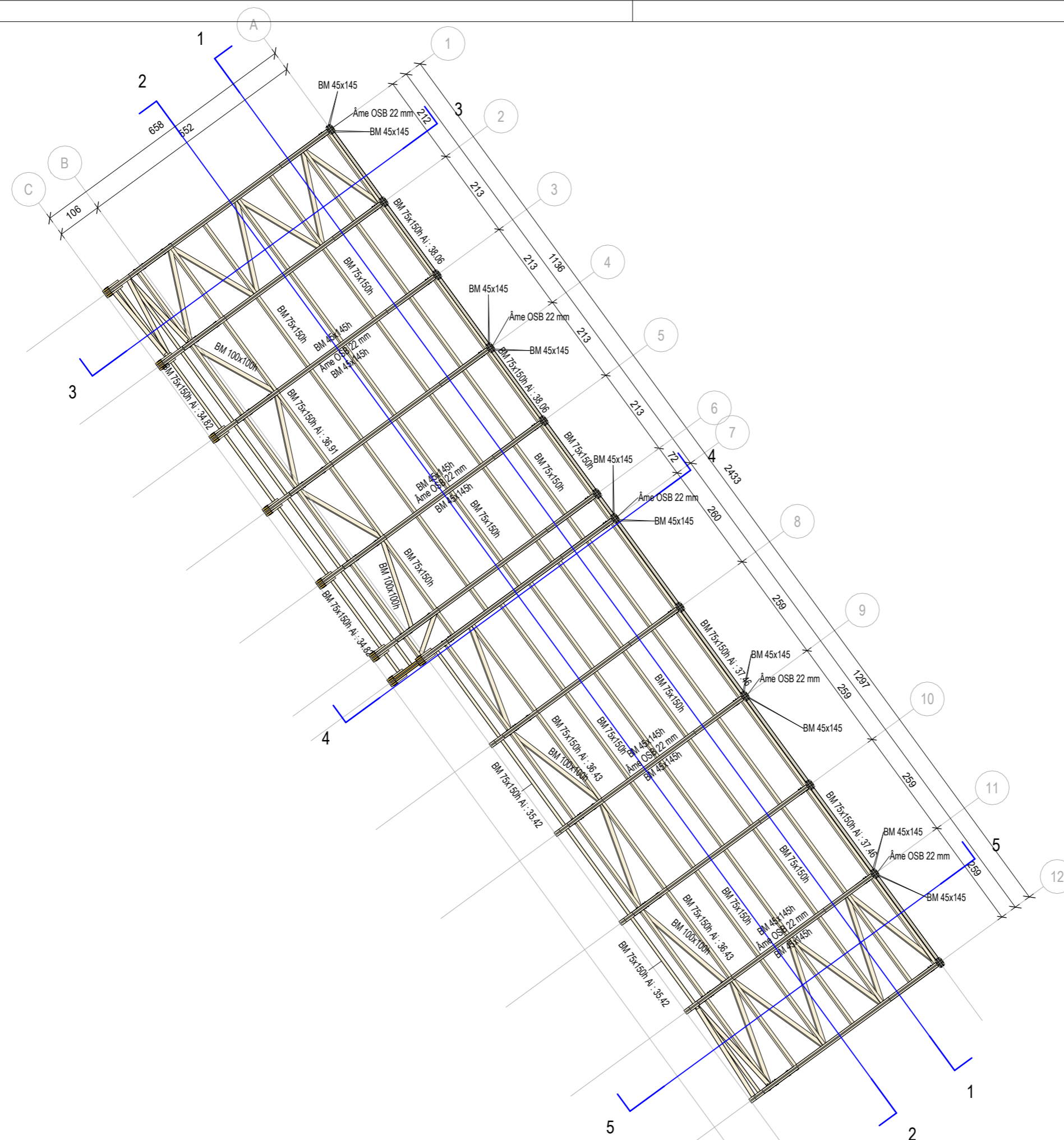
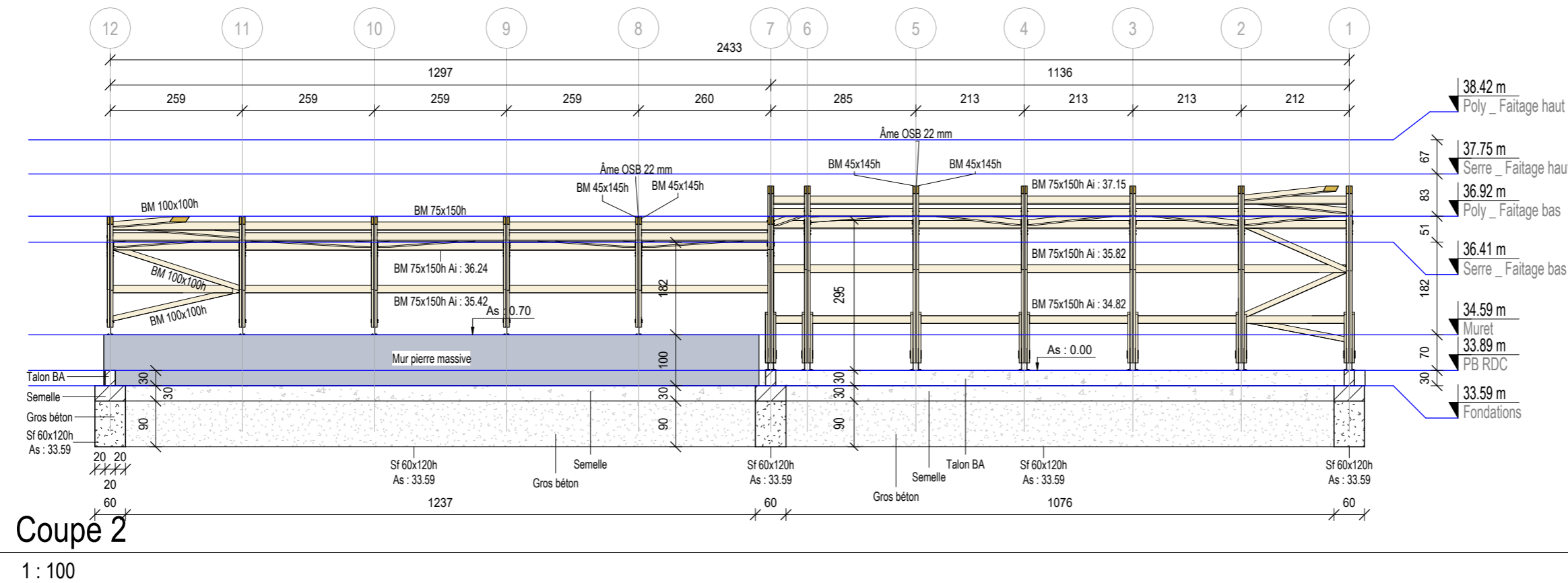
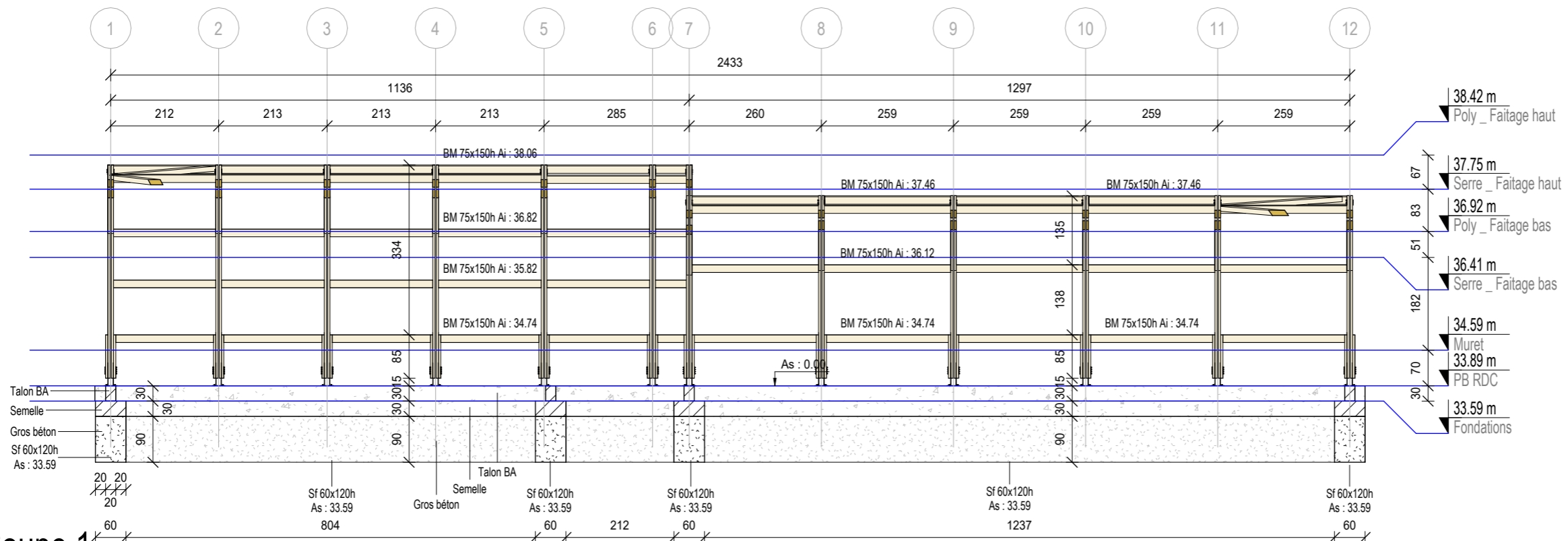


NUMERO DU PLAN		
STR 00		
ECHELLE	A3	1 : 100
TITRE DU PLAN		
Perspectives		
DATE	31/10/2024	
PHASE	DCE	
N° PROJET:	23_33_Ivry_Serre	
DESSINE PAR:	FP	
PROJET		
CONSTRUCTION D'UNE PETITE SERRE EN REEMPLOI		
ZAC Gagarine-Truillot 94200 IVRY-SUR-SEINE		
MAÎTRISE D'OUVRAGE		
EPA ORSA		
2 avenue Jean Jaurès, 94600 CHOISY-LE-ROI		
ARCHITECTE		
MOONWALKLOCAL		
3 Rue Ferbos 33800 BORDEAUX		
BELLASTOCK		
157 boulevard Macdonald 75019 PARIS		
BUREAU D'ETUDE STRUCTURE		
+ intersections +		
5 rue de la Porte Basse, 33000 BORDEAUX bureau@intersections-coop.fr		
DONNEES GEOTECHNIQUES		
<u>Documents de référence :</u>		
Rapport d 'étude géotechnique G2 AVP établi par Infraneo en date du 19/12/2023		
Référence : Rp-PA20 4182-14-A.		
<u>Hypothèses sur les fondations à ce stade :</u>		
- Fondations superficielles		
DONNEES MATERIAUX		
<u>Béton armé :</u>		
- Fondations: C30/37		
<u>Bois :</u>		
- Bois massifs : C24 à minima		
- Bois lamellé collé : GL24H à minima		
- Classe 2 en intérieur, classe 3 en extérieur		
DONNEES CHARGES		
<u>Exploitation :</u>		
- Toiture : 1,5 kN ponctuel		
<u>Permanentes :</u>		
- Complexe de toiture sur charpente bois : 0.25 kN/m2		
- Complexe paroi vertical : 0.50 kN/m2		
<u>Climatique :</u>		
- Neige : Sk = 0.45 kN/m2		
- Neige accidentelle : Sad = 0.0 kN/m2		
- Vent : Qp = 0.46 kN/m2		
- Sismique : Zone 1, donc pas d'exigence		



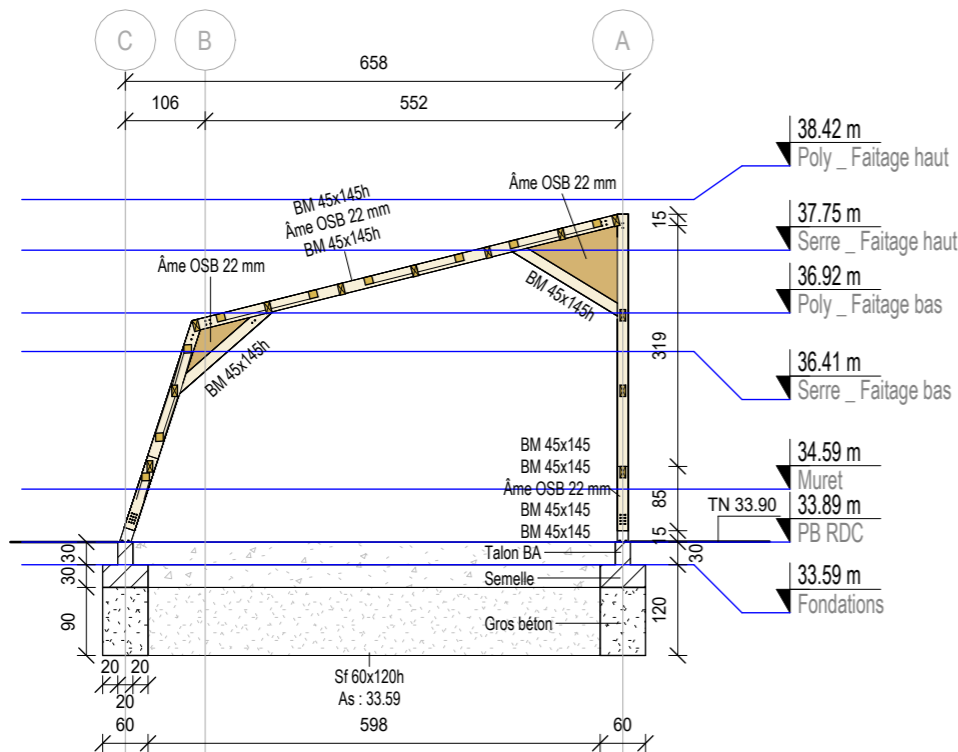
NUMERO DU PLAN		
STR 02		
ECHELLE	A3	1 : 100
TITRE DU PLAN		
PH RDC		
DATE	31/10/2024	
PHASE	DCE	
N° PROJET:	23_33_Ivry_Serre	
DESSINE PAR:	FP	
PROJET		
CONSTRUCTION D'UNE PETITE SERRE EN REEMPLOI		
ZAC Gagarine-Truillot 94200 IVRY-SUR-SEINE		
MAÎTRISE D'OUVRAGE		
EPA ORSA		
2 avenue Jean Jaurès, 94600 CHOISY-LE-ROI		
ARCHITECTE		
MOONWALKLOCAL		
3 Rue Ferbos 33800 BORDEAUX		
BELLASTOCK		
157 boulevard Macdonald 75019 PARIS		
BUREAU D'ETUDE STRUCTURE		
+ intersections +		
5 rue de la Porte Basse, 33000 BORDEAUX bureau@intersections-coop.fr		
DONNEES GEOTECHNIQUES		
<u>Documents de référence :</u> Rapport d 'étude géotechnique G2 AVP établi par Infraneo en date du 19/12/2023 Référence : Rp-PA20 4182-14-A. <u>Hypothèses sur les fondations à ce stade :</u> - Fondations superficielles		
DONNEES MATERIAUX		
<u>Béton armé :</u> - Fondations: C30/37 <u>Bois :</u> - Bois massifs : C24 à minima - Bois lamellé collé : GL24H à minima - Classe 2 en intérieur, classe 3 en extérieur		
DONNEES CHARGES		
<u>Exploitation :</u> - Toiture : 1,5 kN ponctuel <u>Permanentes :</u> - Complexe de toiture sur charpente bois : 0.25 kN/m2 - Complexe paroi vertical : 0.50 kN/m2 <u>Climatique :</u> - Neige : Sk = 0.45 kN/m2 - Neige accidentelle : Saδ = 0.0 kN/m2 - Vent : Qp = 0.46 kN/m2 - Sismique : Zone 1, donc pas d'exigence		

Coupe 1
1 : 100



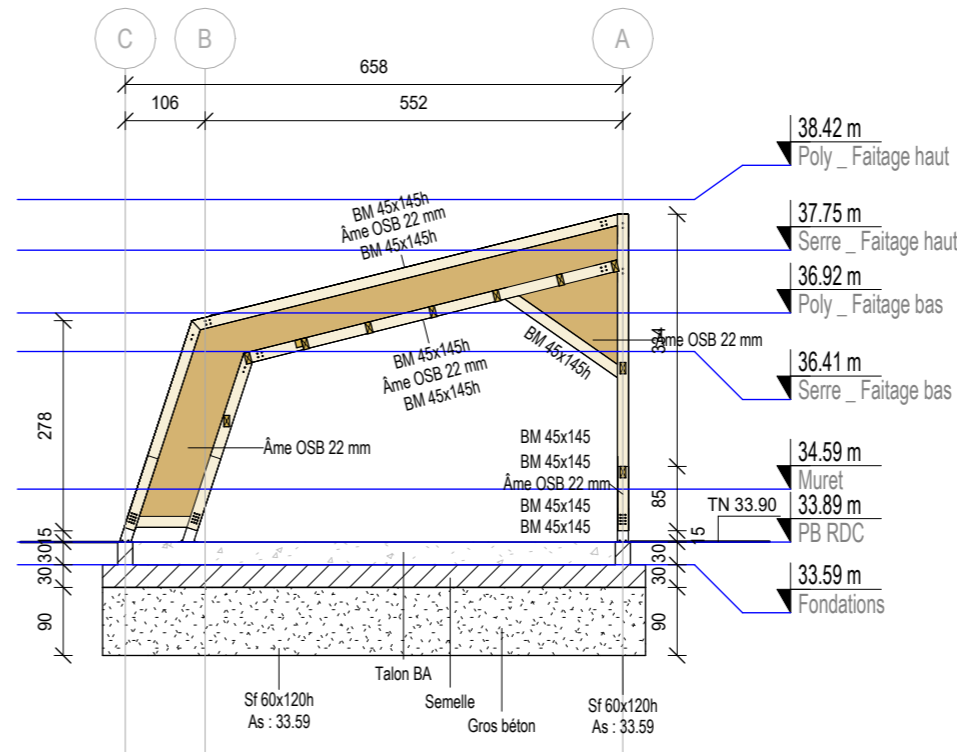
Coupe 2
1 : 100

NUMERO DU PLAN		
STR 03		
ECHELLE	A3	1 : 100
TITRE DU PLAN		
Coupes Longitudinales		
DATE	31/10/2024	
PHASE	DCE	
N° PROJET:	23_33_Ivry_Serre	
DESSINE PAR:	FP	
PROJET	CONSTRUCTION D'UNE PETITE SERRE EN REEMPLOI	
	ZAC Gagarine-Truilot 94200 IVRY-SUR-SEINE	
MAÎTRISE D'OUVRAGE	EPA ORSA	
	2 avenue Jean Jaurès, 94600 CHOISY-LE-ROI	
ARCHITECTE	MOONWALKLOCAL	
	3 Rue Ferbos 33800 BORDEAUX	
	BELLASTOCK	
	157 boulevard Macdonald 75019 PARIS	
BUREAU D'ETUDE STRUCTURE	+ intersections +	
	5 rue de la Porte Basse, 33000 BORDEAUX bureau@intersections-coop.fr	
DONNEES GEOTECHNIQUES	Documents de référence : Rapport d'étude géotechnique G2 AVP établi par InfraNeo en date du 19/12/2023 Référence : Rp-PA20 4182-14-A. Hypothèses sur les fondations à ce stade : - Fondations superficielles	
DONNEES MATERIAUX	Béton armé : - Fondations : C30/37 Bois : - Bois massifs : C24 à minima - Bois lamellé collé : GL24H à minima - Classe 2 en intérieur, classe 3 en extérieur	
DONNEES CHARGES	Exploitation : - Toiture : 1,5 kN ponctuel Permanentes : - Complexe de toiture sur charpente bois : 0.25 kN/m2 - Complexe paroi vertical : 0.50 kN/m2 Climatique : - Neige : Sk = 0.45 kN/m2 - Neige accidentelle : Sad = 0.0 kN/m2 - Vent : Qp = 0.46 kN/m2 - Sismique : Zone 1, donc pas d'exigence	



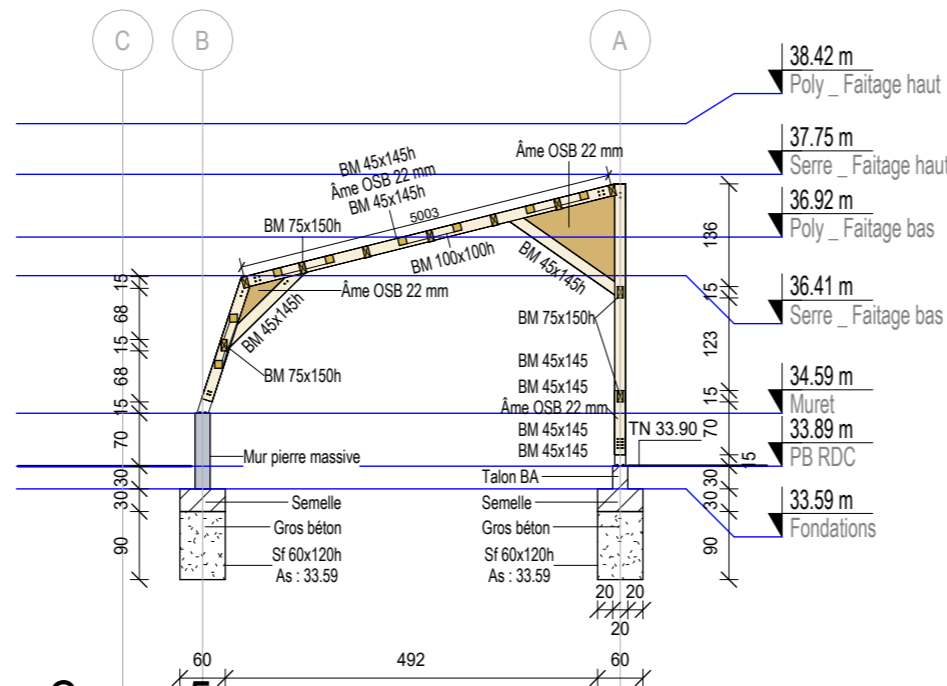
Coupe 3

1 : 100



Coupe 4

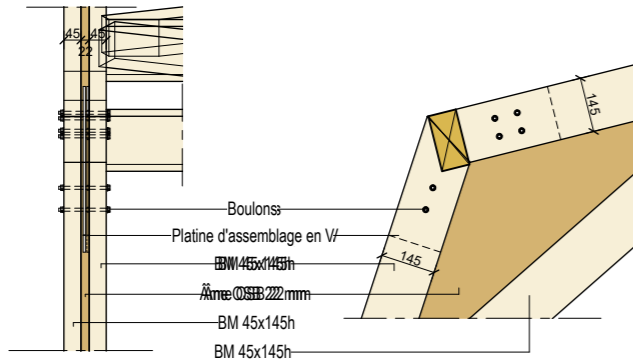
1 : 100



Coupe 5

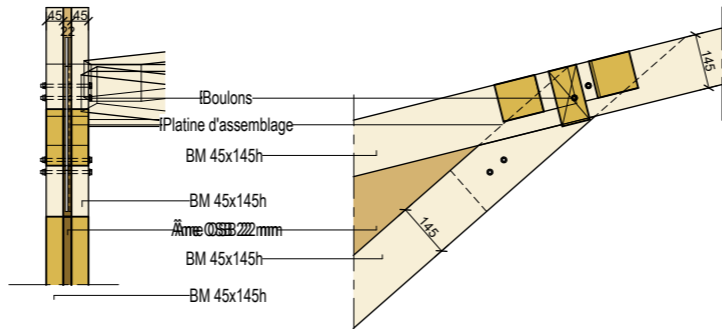
1 : 100

NUMERO DU PLAN		
STR 04		
ECHELLE	A3	1 : 100
TITRE DU PLAN		
Coupes Transversales		
DATE	31/10/2024	
PHASE	DCE	
N° PROJET:	23_33_Ivry_Serre	
DESSINE PAR:	FP	
PROJET		
CONSTRUCTION D'UNE PETITE SERRE EN REEMPLOI		
ZAC Gagarine-Truillot 94200 IVRY-SUR-SEINE		
MAÎTRISE D'OUVRAGE		
EPA ORSA		
2 avenue Jean Jaurès, 94600 CHOISY-LE-ROI		
ARCHITECTE		
MOONWALKLOCAL		
3 Rue Ferbos 33800 BORDEAUX		
BELLASTOCK		
157 boulevard Macdonald 75019 PARIS		
BUREAU D'ETUDE STRUCTURE		
+ intersections +		
5 rue de la Porte Basse, 33000 BORDEAUX bureau@intersections-coop.fr		
DONNEES GEOTECHNIQUES		
<u>Documents de référence :</u>		
Rapport d'étude géotechnique G2 AVP établi par InfraNeo en date du 19/12/2023		
Référence : Rp-PA20 4182-14-A.		
<u>Hypothèses sur les fondations à ce stade :</u>		
- Fondations superficielles		
DONNEES MATERIAUX		
<u>Béton armé :</u>		
- Fondations: C30/37		
<u>Bois :</u>		
- Bois massifs : C24 à minima		
- Bois lamellé collé : GL24H à minima		
- Classe 2 en intérieur, classe 3 en extérieur		
DONNEES CHARGES		
<u>Exploitation :</u>		
- Toiture : 1,5 kN ponctuel		
<u>Permanentes :</u>		
- Complexe de toiture sur charpente bois : 0.25 kN/m2		
- Complexe paroi vertical : 0.50 kN/m2		
<u>Climatique :</u>		
- Neige : Sk = 0.45 kN/m2		
- Neige accidentelle : Sad = 0.0 kN/m2		
- Vent : Qp = 0.46 kN/m2		
- Sismique : Zone 1, donc pas d'exigence		



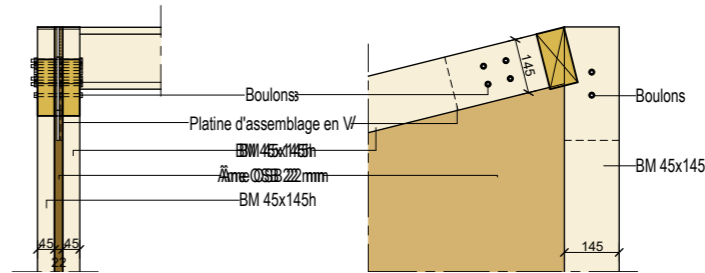
Liaison traverse avec poteau incliné

1 : 20



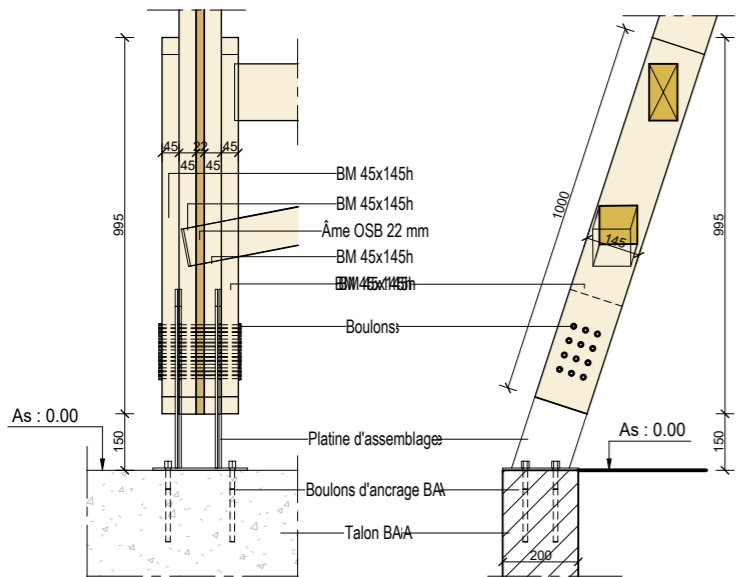
Liaison contrefiche avec portique

1 : 20



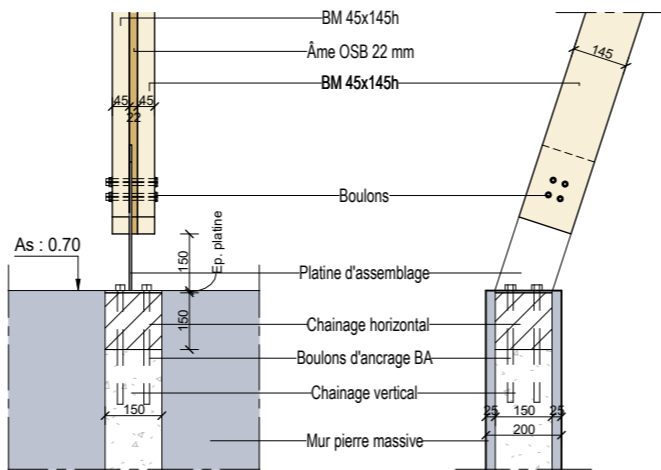
Liaison traverse avec poteau droit

1 : 20



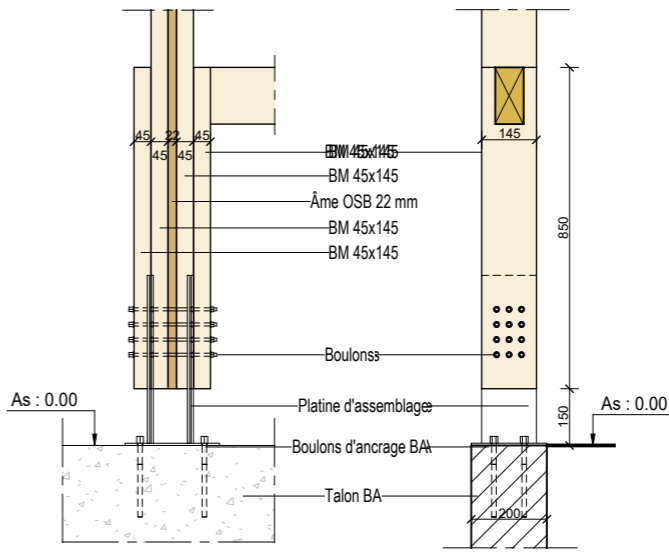
Pied de portique poteau incliné

1 : 20



Pied de portique sur muret

1 : 20



Pied de portique poteau droit

1 : 20

NUMERO DU PLAN		
STR 05		
ECHELLE	A3	1 : 20
TITRE DU PLAN		
Principes d'assemblages		
DATE	31/10/2024	
PHASE	DCE	
N° PROJET:	23_33_Ivry_Serre	
DESSINE PAR:	FP	
PROJET		
CONSTRUCTION D'UNE PETITE SERRE EN REEMPLOI		
ZAC Gagarine-Truillot 94200 IVRY-SUR-SEINE		
MAÎTRISE D'OUVRAGE		
EPA ORSA		
2 avenue Jean Jaurès, 94600 CHOISY-LE-ROI		
ARCHITECTE		
MOONWALKLOCAL		
3 Rue Ferbos 33800 BORDEAUX		
BELLASTOCK		
157 boulevard Macdonald 75019 PARIS		
BUREAU D'ETUDE STRUCTURE		
+ intersections +		
5 rue de la Porte Basse, 33000 BORDEAUX bureau@intersections-coop.fr		
DONNEES GEOTECHNIQUES		
<u>Documents de référence :</u>		
Rapport d'étude géotechnique G2 AVP établi par InfraNeo en date du 19/12/2023		
Référence : Rp-PA20 4182-14-A.		
<u>Hypothèses sur les fondations à ce stade :</u>		
- Fondations superficielles		
DONNEES MATERIAUX		
<u>Béton armé :</u>		
- Fondations: C30/37		
<u>Bois :</u>		
- Bois massifs : C18 à minima		
- Bois lamellé collé : GL24H à minima		
- Classe 2 en intérieur, classe 3 en extérieur		
DONNEES CHARGES		
<u>Permanentes :</u>		
- Complexe de toiture sur charpente bois : 0.25 kN/m2		
- Complexe d'isolation vertical : 0.50 kN/m2		
<u>Exploitation :</u>		
- Toiture pente <15% : 0.8 kN/m2, 1,5 kN ponctuel		
- Autres toitures : 0 kN/m2, 1,5 kN ponctuel		
<u>Climatique :</u>		
- Neige : Sk = 0.45 kN/m2		
- Neige accidentelle : Sad = 0.80 kN/m2		
- Vent : Qp = 0.46 kN/m2		
- Sismique : Zone 1, donc pas d'exigence		